

おてつたび を活用した 新しい人材確保術を知る 説明会



連携協力・
協働協定



おてつたび

佐久地域全体の人手不足解消と関係人口創出に
向けた相互連携を進めています

第1回 2026年5月12日(火)
13:30~15:30 (受付開始 13:00~)

〒389-0111
軽井沢町大字長倉2353-1
軽井沢町中央公民館

第2回 2026年5月19日(火)
18:00~20:00 (受付開始 17:30~)

〒384-0503
佐久穂町大字海瀬2570
花の郷・茂来館

第3回 2026年6月10日(水)
13:30~15:30 (受付開始 13:00~)

〒385-0011
佐久市猿久保165-1
佐久市市民創練センター

いずれかの回に
お申込みください！
参加費無料！



内容

「おてつたび」について
活用事例の紹介
無料アカウント登録会

2026年2月、佐久広域連合とおてつたびは連携協力・協働協定を締結しました。

この説明会では、佐久地域の手不足に悩む事業者の皆さまに役立つ人手確保サービスとその仕組みをお話ししていきます。

活用事例からアカウント登録サポートまで行ってまいります。

いずれの回も業種問わず参加無料ですのでぜひお気軽にご参加ください。



おてつたびとは？

繁忙期に人手不足で困っているホテル・旅館・
農家等の様々な業種の事業者と、地域に関心が
あり足を運びたい旅行者（全国95,000人以上）
とがマッチングできるサービスです。

事業者の人手不足解消と地域内の関係人口創出
を両立していきます。

おてつたびで検索 🔍



こんな方におすすめ！

1

いまの求人では応募が来ない

全国を対象に圧倒的な集客力で
平均1日以内で申込が入ります。

2

繁忙期だけ雇いたい

連休の繁忙期や収穫期など1泊2日~2ヶ月まで
必要な期間・タイミングで募集できます。

3

求める人材を選びたい

申込者のプロフィールから選ぶことができるため、
ミスマッチを防ぐことができます。

申込

以下の二次元コードまたは
申込フォームからお申し込みください



要事前申込！
開催日前に
お申込みください

<https://form.run/@sales-ZQxXzSlpZFcuHV03J1Ej>

主催：佐久広域連合、(株)おてつたび

協定等に関する問い合わせ

佐久広域連合庶務課企画係

メールアドレス：kikaku@areasaku.or.jp

電話番号：0267-62-7721

サービスの利用に関する問い合わせ

株式会社おてつたび

担当者名：堀内 祐多

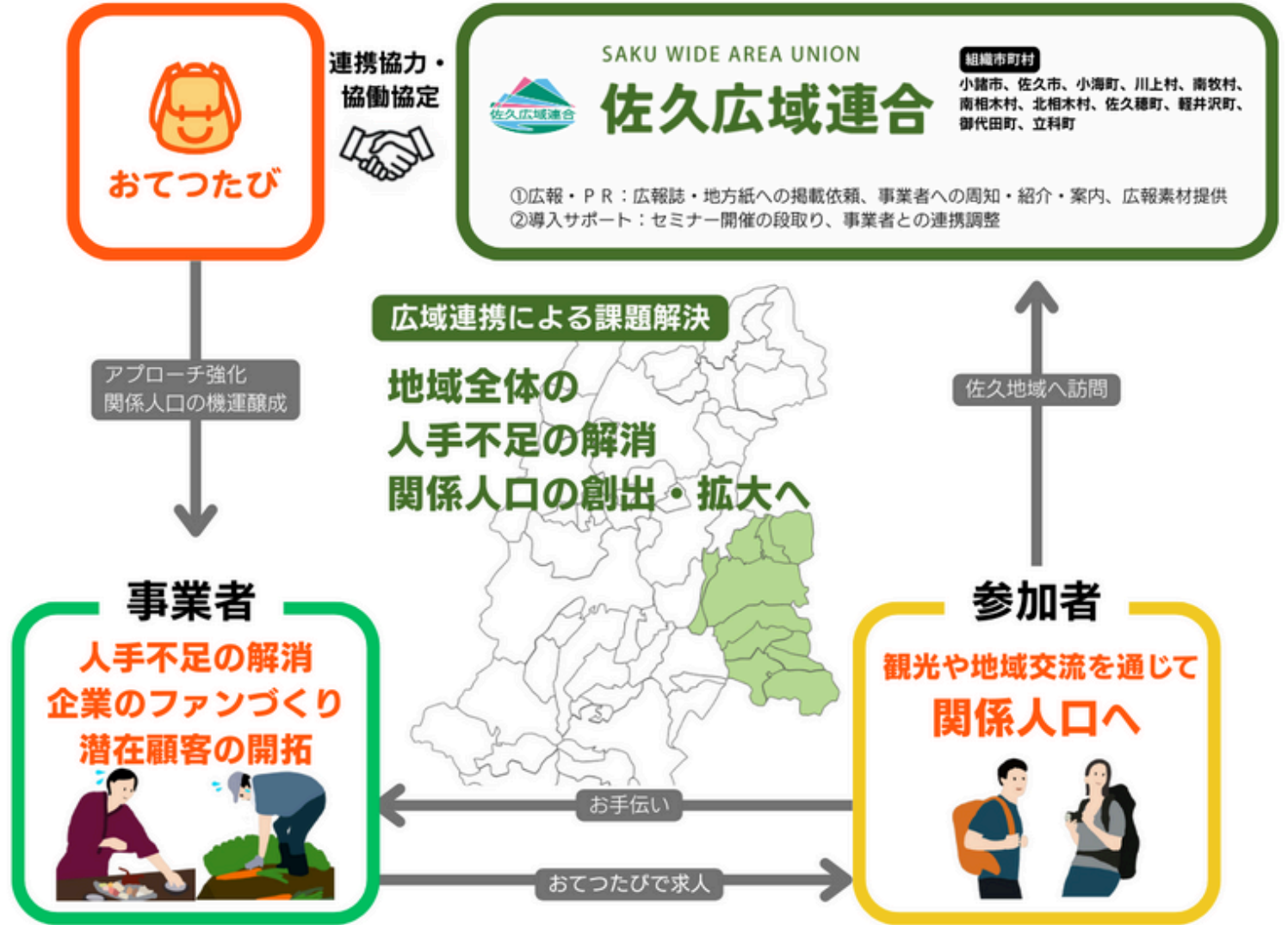
メールアドレス：collaboration@otetsutabi.com

電話番号：050-1732-0344

佐久広域連合との相互連携とは

市町村連合体との連携（連携協力・協働協定を締結）は全国初の取組です。人口約20万人、11市町村で組織する佐久広域連合としてのスケールメリットを相互に活かしながら取組を進めていきます。

連携イメージ図



連携の詳細は下記のプレスリリースをご覧ください。



おてつたび、長野県「佐久広域連合」と連携協力・協働に関する協定を締結
| 市町村連合体との連携は全国初 | 株式会社おてつたびのプレスリリース